

Erinnerungsimpulse



Lieber trauernder Mensch,

mit diesen Impulsen möchte ich dir Mut machen zum Trauern und liebevollen Erinnern, denn in deinen inneren Bildern ist der Mensch, den du so lieb gehabt hast, immer ganz nah bei dir.

Vielleicht wirst du lachen, vielleicht staunen oder auch weinen, wenn du diese Karten betrachtest. So ist das in der Trauer, alle Gefühle können auftauchen und alle dürfen sein.

Du kannst diese Erinnerungsimpulse allein, mit Familienmitgliedern oder Freund:innen betrachten. Und wenn es zu viel für dich ist, leg sie einfach fort für ein anderes Mal.

Trauer ist auch die Chance auf ein neues, wenn auch verändertes Leben. Es geht nicht darum, den Schmerz zu verleugnen, sondern ihn irgendwann mit einem Lächeln zu verbinden.

“Trauer ist nicht das Problem, sondern die Lösung.”
Chris Paul, Trauerbegleiterin und Buchautorin

An welches Geschenk
deines verstorbenen
Menschen Erinnerst du
dich gerne?



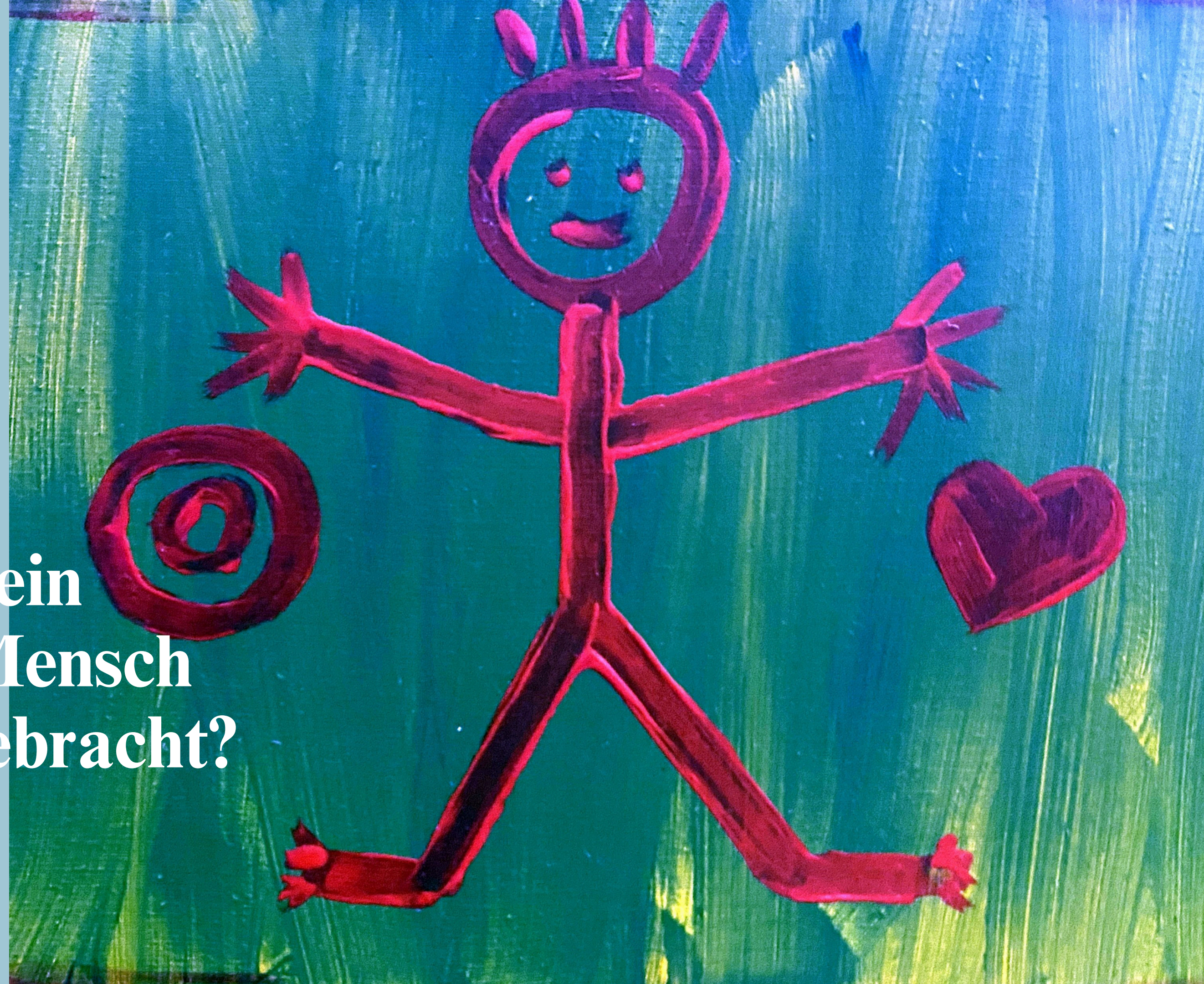
Welche Jahreszeit
mochte dein verstorbener
Mensch am liebsten?



Was würde dein
verstorbener Mensch dir
heute wünschen?



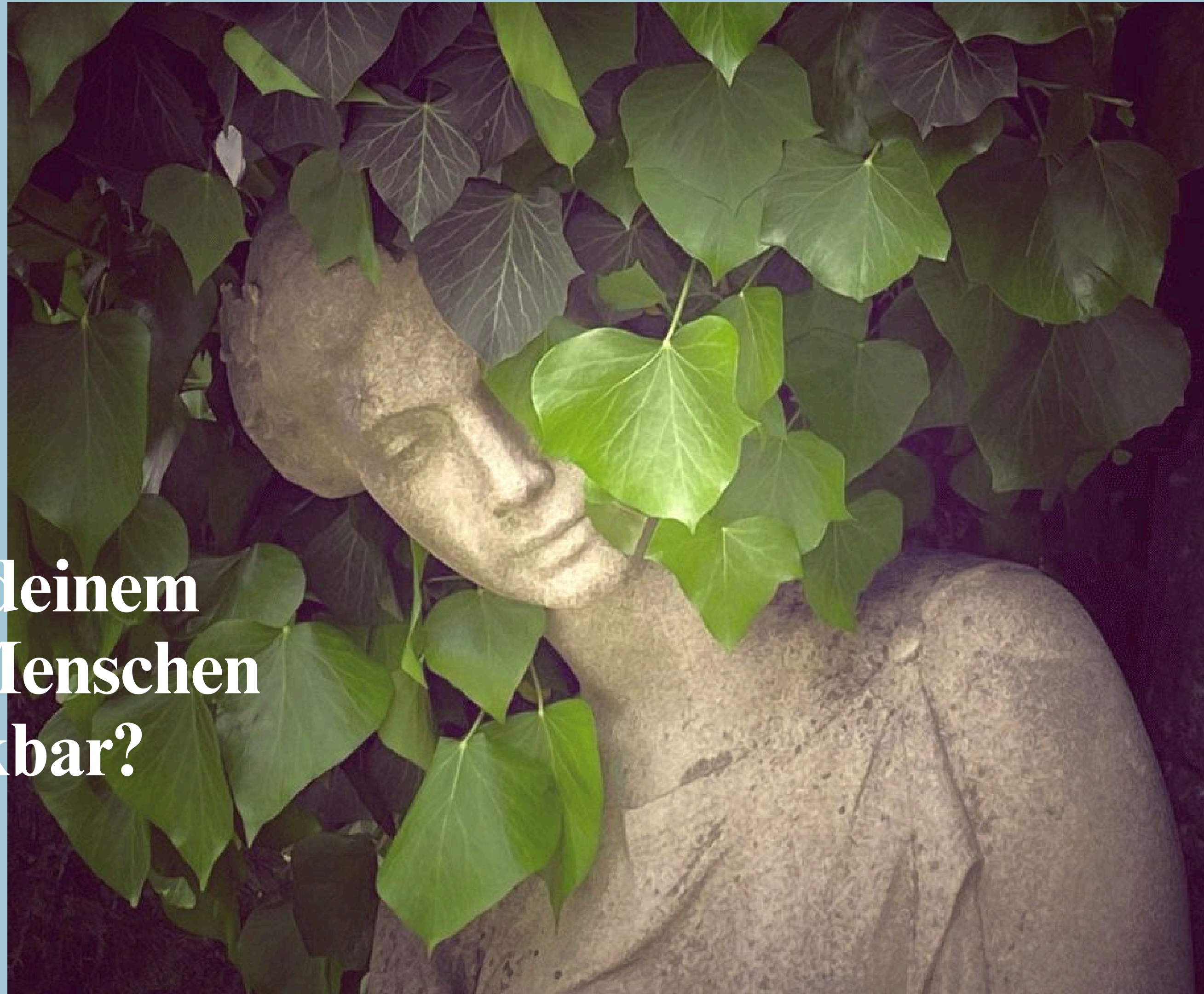
Wir hat dich dein
verstorbener Mensch
zum Lachen gebracht?



Womit hat dein verstorbener
Mensch dich manchmal
geärgert?



Wofür bist du deinem
verstorbenen Menschen
besonders dankbar?



Was waren die schönsten
Feste mit deinem
verstorbenen Menschen?



Wozu hat dein verstorbener Mensch dich inspiriert?



Gisela Graw
TRAUERREDNERIN

Das bin ich

Als **Trauerrednerin** nehme ich mir Zeit, damit du mir von deinem verstorbenen Menschen erzählst. Ich schreibe eine Trauerrede, die genau zu seinem oder ihrem Leben passt. In Zusammenarbeit mit dem Bestatter oder der Bestatterin plane ich die Trauerfeier nach deinen Wünschen und stehe dir und deiner Familie zur Seite.

Als **Trauerbegleiterin** helfe ich dir, deinen Weg durch eine schmerzhaft und völlig unbekannte Situation zu gehen.

Als **Spiritual Care-Begleiterin** gebe ich dir Raum für deine spirituellen Bedürfnisse und Fragen. Ohne konfessionell oder religiös gebundene Vorstellungen.



Zum Bewerten, Stöbern und Informieren



Zu meinen Googlebewertungen

Ich freue mich sehr über eine nette Bewertung.



Hier geht es zu meiner Webseite

Und du erfährst mehr über mich und meine Arbeit als Trauerrednerin und Trauerbegleiterin.



Zu Deutschen Gesellschaft für Spiritual Care

Begleitung in Krisen und schwierigen Lebenssituationen. Ohne Bindung an Kirche oder Konfession.

“Das Leben endet, aber die Liebe nicht”

Charles Dickens



Impressum:

Gisela Graw

0177. 88 2 36 54

kontakt@trauerredenkoeln.de

www.werduwarst.de/trauerredner/gisela-graw/

www.trauerredenkoeln.de